

ORIGINE[®]
GREEN SPIRITS



UN PROGETTO ORGANICO

PAESE, IDENTITÀ, TRADIZIONE

il borgo di Cengio Alto e l'antica parrocchiale (1662) - 530 m. s. l. m.



feste religiose e pagane della tradizione - anni '50



la battaglia del castello di Cengio - 1639



il borgo di Cengio Alto - anni '30 circa





motivo sulla Bormida, olio su tela - A. D'Andrade (Scuola dei Grigi), 1865



"ferrania,,

LA CULTURA DELLA FABBRICA

dalla campagna all'industria, dal naturale all'artificiale



sulla Bormida, foto del dott. G. Muffone - fine '800



funivia Savona-San Giuseppe 18 km - all'epoca la più lunga del mondo, 1910



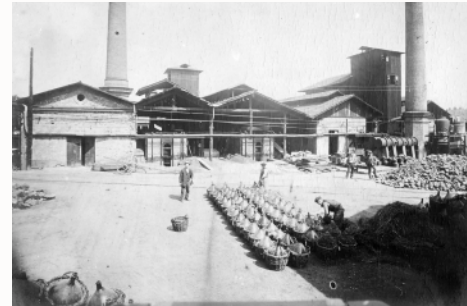
Altare - Integrale Vetreria - vetriere S.A.V.A.M. - Altare, inizio '900



stazione di Ferrania - ferrovia Torino-Savona, inaugurata nel 1874



Metro - il fiume come fonte di energia e unione - "la Città delle Bormide" - © S. J. R. 2006



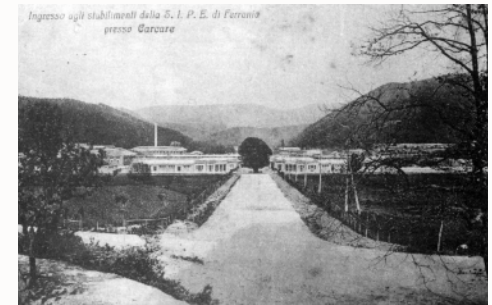
dinamitificio Barbieri - Cengio, fine '800



polverificio S.I.P.E. - Cengio, 1912



laboratori S.I.P.E. - Ferrania, anni '30



ingresso agli stabilimenti della S.I.P.E. di Ferrania presso Carcare



kollektiv
gruppo laboratorio



Associazione Culturale fondata
da Renato Pancini

ARTE E TERRITORIO

mostre, libri, riviste, archivio e didattica



con Renato Pancini - 2001



ACNA, ex tempio della chimica - mostra A.L.A. a Palazzo Rosso - 2008



il gruppo "Le Stelle" - 2010



"Metti una sera un libro" con Davide Montino - Comune di Cengio - 2009



SACRO & PROFANO

Festeggiamenti della Natività di Maria Vergine - Antichi rituali sacri e visioni profane

CENGIO ALTO
7-8-9 SETTEMBRE MMXII

manifesto "Sacro & Profano" - © S. J. R. 2012



manifesto per i festeggiamenti della Natività di Maria Vergine - 2009



lezioni di chimica - Palazzo Rosso - Cengio, anni '30



progetto rivista "Blà-blà" - informazione, cultura, arte e territorio - © S. J. R. 2008



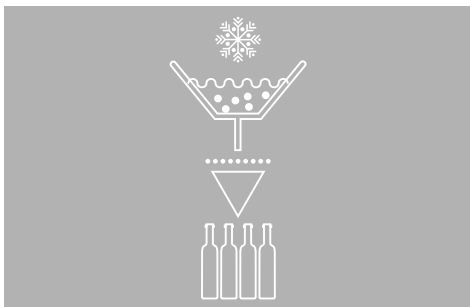
pianta del Castello di Cengio - cmd. De Chatillon - 1792



invito alla mostra del gruppo laboratorio Kollektiv - Cengio - 2010



"Cena al buio", Osteria Il Castello - 2010



PRIMA PRODUZIONE

- Liquirizia
- Limone
- Menta
- Camomilla
- Finocchio
- Ginepro

50cl + 10cl

processo produttivo - macerazione a freddo - filtratura (filtro-pressa a piastre) - 2006



la prima linea 6 monoerbe 50cl - 2006



I soci fondatori, Luca Graffo & Alessandro Pancini - luglio 2008



prima versione del marchio - 2006



packaging - 2006



il primo prodotto in commercio - liquore al Ginepro 10 e 50cl - luglio 2006



nel laboratorio Origine con la scrittrice Flavia Folco - 2008



pre-confezione Monoerbe 10cl - 2006



espositore - Genova, 2008



visita al museo Martini & Rossi - Pessione (To) - 2011



messa a norma del primo laboratorio di produzione - 2006

FONDAZIONE - 2004

piano di Finanziamento Europeo - start up di micro impresa legata alla filiera delle erbe officinali BIO prodotte in Liguria e Piemonte





"Solletico del diavolo" - polibevanda stimogastrica futurista - 2009



FUTURISMI - 2007/08

accrescimento della linea monoerbe - sperimentazione, polibibite futuriste



menù di latta - cena futurista - Villa Rosa, Altare (SV) - © S. J. R. 2009



Fulvio Piccinino diventa consulente Origine - 2008



la linea Moneoerbe Origine entra in Eataly - sede di Torino Lingotto, 2007



ricetta "Rosa bianca" - polibibita futurista - a cura di F. Piccinino - 2009



amaro Uomo Nero - nocino di Cengio Alto - ricetta della tradizione - 2007



"Bevi liscio Origine!" - 2008



manifesti e cartellonistica - © S. J. R. - 2008



marchio Origine MIX - 2008



pagina pubblicitaria - "vietato perdere identità" - 2008



liquore alla Rosa Damascena, 50 e 10 cl - 2008



la Vodka 0,1 entra nel catalogo di Timossi Commerciale Spa - Genova 2009



montaggio fotografico sperimentale - 2009



manifesto per la 156a Mostra del Tigullio, cocktail competition - Chiavari, 2013



Alessandro Invernizzi ed Alessandro Pancini - "Terra Madre", Torino 2016



marchio Lurisia - acque minerali delle Alpi Marittime



pagina pubblicitaria per Eataly - 2009



pagina pubblicitaria - Vodka 0.1 (Distillerie Sacchetto + Lurisia) - 2009



pagina pubblicitaria - 2011



pagina pubblicitaria con prodotti Lurisia - 2009



confezionamento



Vodka 0,1 - 70cl - 2009



Bio Vodka - ipotesi pubblicitaria per Expo Milano 2015 con Partesa Group



gamma prodotti Origine - 2011



Bio Vodka - prima generazione (etichetta su carta) - 2011



prime esperienze con la miscelazione - cocktail book (con F. Piccinino)



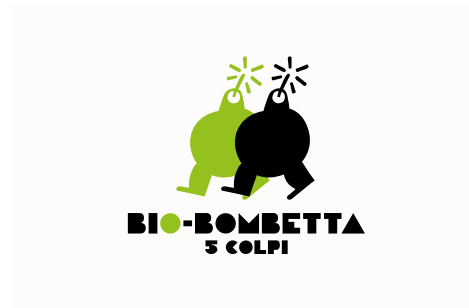
primo marchio Bio-Vodka



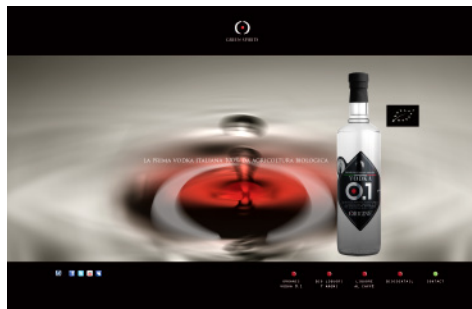
liquore al Caffè - 100% Arabica senza conservanti - (prima generazione) - 2010



SIPE - freschezza esplosiva - pagina pubblicitaria - 2012



pagina pubblicitaria - 2011



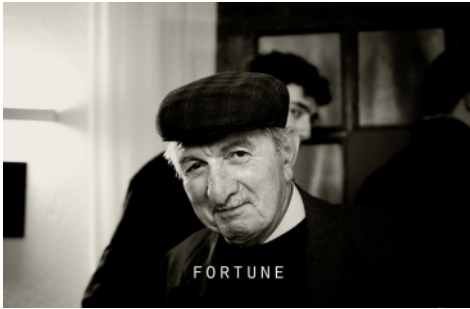
Origine web - 2011



confezionamento



Bio-Vodka 100cl - serigrafia su vetro - 2012



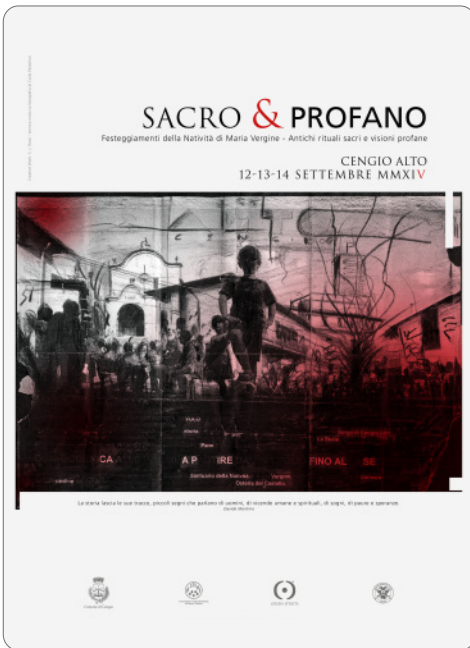
personaggi d'osteria



la sig.a Bruna insegna in cucina



auguri natalizi dell'Osteria il Castello



manifesto Sacro & Profano - © S. J. R. - 2014



Jivan Camoirono - artisti in osteria



prosciutto d'oca per gli artisti (!)



LIQUORE ALLO ZENZERO - 2013/14
 ammodernamento delle linee produttive
 accoglienza clienti in collaborazione con Osteria del Castello in Cengio Alto



visite guidate in laboratorio



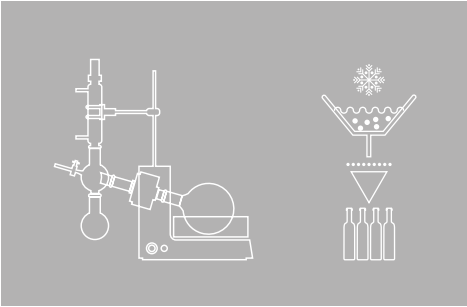
in cucina - Osteria il Castello



il marchio dell'Osteria



Liquore allo Zenzero - 70cl (seconda generazione)

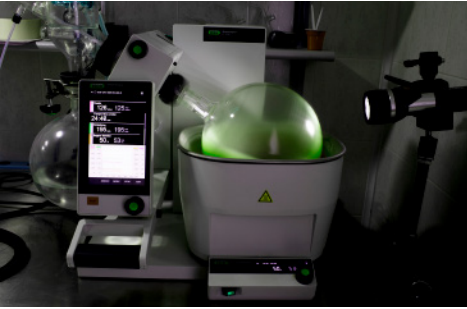


processo produttivo - evaporatore rotante (Rotovapor) - filtratura (filtro-pressa a piastre)

BUCHI



GINO - GIN 100% BIO - 2015/18
 acquisto del primo Rotavapor Buchi, evaporatore rotante sotto vuoto



Rotovapor N°1 - Buchi



1492 Coloniale Group diventa distributore esclusivo di tutta la gamma prodotti - 2018



Gino + Acqua tonica Lurisia - pubblicità sedi Eataly in Italia



cartolina promozionale lancio prodotto



aggiornamento linea monoerbe (70cl) - 2018 (nuova bottiglia)



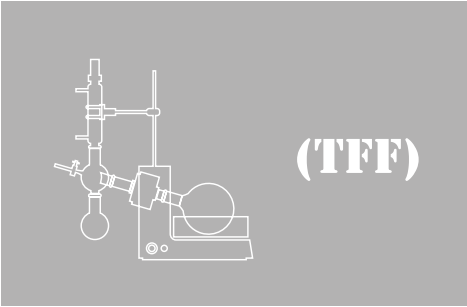
tipografia e cartellonistica Futurista - omaggio a F. Depero



Libro Spiritoso - tutta la gamma prodotti viene resa disponibile nel formato mignon 5cl



Gino - 100cl (serigrafia su vetro - produzione P. Lorusso)



(TFF)

processo produttivo - evaporatore rotante (Rotovapor) e filtratura tangenziale



RHEUM, GINA, IG.19 - 2019/21

incremento delle lavorazioni conto terzi, acquisizione nuovi clienti private label



il Rotovapor N°2 - Buchi



il marchio Rheum - da tradizionale "Enso" giapponese



gin Gina - spirito femminile - 70cl



Rheum - amaro a base di Rabarbaro (70cl + 5cl)



la "Mascotte" di Gina



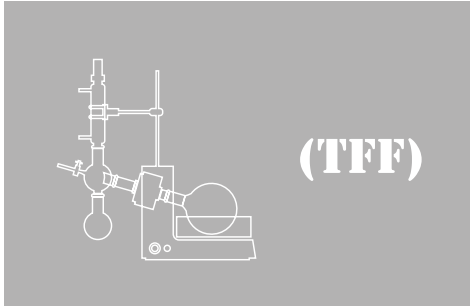
cliente private label - marchio ENGINE - Milano, 2021



concept pubblicitario Gino + Gina © S. J. R - 2021



Igeniente 19 all'essenza di Timo - 5cl con erogatore + ricarica (100cl)



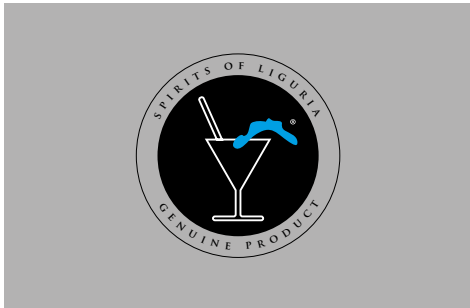
(TFF)

processo produttivo - evaporatore rotante (Rotovapor) e filtratura tangenziale



BIT, BIB, BASANOTTO - 2022/23

acquisizione immobili confinanti per ampliamento stoccaggio e confezionamento



studio per marchio - Liquoristica Ligure - 2022



ampliamento della sede Origine (2022)



cartolina BIT - omaggio a Cassandre (Adolphe Jean Marie Mouron)



cliente private label - marchio BASANOTTO, Genova



con Azienda Agricola Biologica Bolla - primo impianto "Artemisia Absinthium" - Cengio



Libro Spiritoso - 12 x 5cl - cartone riciclato fresato, stampa digitale (con Corvasce design)



Bag in Box (BIB 300cl) - Gino e Bio-Vodka



bitter BIT (70cl)

GAMMA ATTUALE - 2024

ricerca e sviluppo e modernizzazione del laboratorio



ORGANISMO DI CONTROLLO AUTORIZZATO DAL MIPAAF
IT BIO 006
 OPERATORE CONTROLLATO N. F259



Rheum - 70cl



Vodka 0.1 - 70cl



igienizzante 19 - erogatore (5cl) e ricarica (100cl)



LINEA MONOERBE
 70CL



linea 9 monoerbe 70cl (re-design con nuova bottiglia) + serie Mignon 5cl disponibile per tutti i prodotti (opzionale confezione "Libro Spiritoso" - max 12pz/cd.)



Bio-Vodka - 70 e 100cl (redesign in corso)



jeroamam personalizzabile - 300cl



Uomo Nero - nocino - 70cl



Gina 70cl (redesign in corso)



Gino 70 e 100cl (redesign in corso)



bitter BIT - 70cl

SI RINGRAZIA

ENRICO BATTAGLIA - *mastro distillatore*
BRACCO - *inventore*
JIVAN CAMOIRANO - *artista*
SIMONA CEDRONELLA - *reparto confezioni*
FLAVIA FOLCO - *scrittrice*
MARCO GAMBA - *consulente finanziario*
DAVIDE GARAZZINI - *responsabile rete commerciale*
MATTIA GERION - *sceneggiatore*
BRUNA GRAFFO - *master chef*
ALESSANDRO INVERNIZZI - *manager*
LINDAU - *modella*
PAOLO LORUSSO - *serigrafo*
MONICA MELIS - *reparto confezioni*
SYDA MENDONCA - *reparto confezioni*
JULIANO PEREIRA - *coordinamento private label*
CLAUDIA PERRONE - *giardiniera ed assistenza chef*
FULVIO PICCININO - *liquorista*
DAVIDE PIZZORNO - *scenografo*
ALESSANDRO MARENCO - *scrittore*
DAVIDE MONTINO - *storico*
FABRIZIO MUSIZZANO - *giornalista*
FRANCA PANCINI - *coordinatrice osteria "Il Castello"*
RENATO PANCINI - *poeta*
CORRADO RICCA - *scrittore*
SEBASTIANO J. ROSSI - *grafico e designer*
SABRINA ROVETA - *fotografo*
MATTEO SIRI - *scrittore*
VIDIAM - *attrice*
RODOLFO VIGLINO - *problem solving*



MADE IN ORIGINE

WWW.ORIGINE-LABORATORIO.IT